

# DINASTYキット®

医療機器認証番号：306ALBZX00018000 管理医療機器 マーカ挿入用セット



## 適応

末梢小型肺病変のCTガイド下マーキング

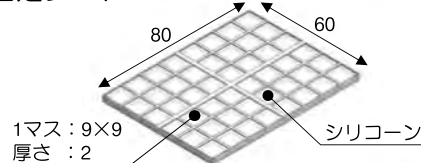
## 特長

- 肺に直接穿刺しないため、空気塞栓のリスクを回避することができます。
- 薬液注入カテーテルの先端にスタンパーを接続し、病変の直上にマーキングすることが可能です。
- 穿刺固定シートのマス目はCT画像に描出されるため、正確に穿刺することができます。
- 保護スポンジと保護カップを使用することで、不意の誘導針刺入を防ぐことが可能です。また、誘導針の清潔を保持します。

### <構成部品>

(単位：mm)

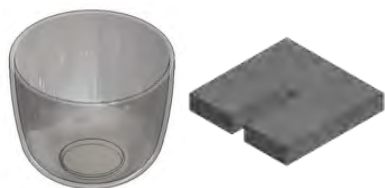
#### 穿刺固定シート



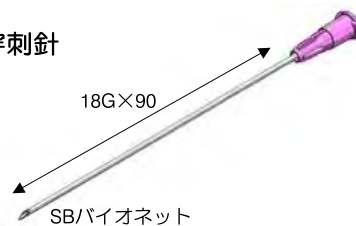
#### 誘導針



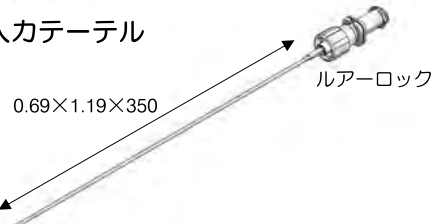
#### 保護スポンジ&保護カップ



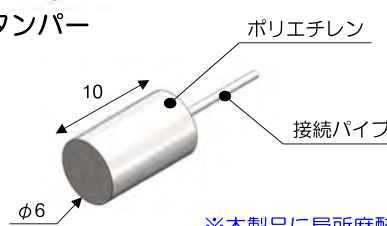
#### 胸膜穿刺針



#### 薬液注入カテーテル



#### スタンパー



※本製品に局所麻酔用の針は含まれません

### 仕様

製品名	構成部品	包装形態
DINASTYキット®	穿刺固定シート、誘導針、胸膜穿刺針、薬液注入カテーテル、スタンパー、保護スポンジ、保護カップ	1箱1セット入、各部品毎ピールオープン包装 EOG滅菌済
製品コード / JANコード	各1	
29171500 / 4526737293332		

本製品をご使用になる前に、製品の注意事項等情報（電子添文等）の内容を必ずご確認ください。