

内視鏡下手術用ミス排気ペダル

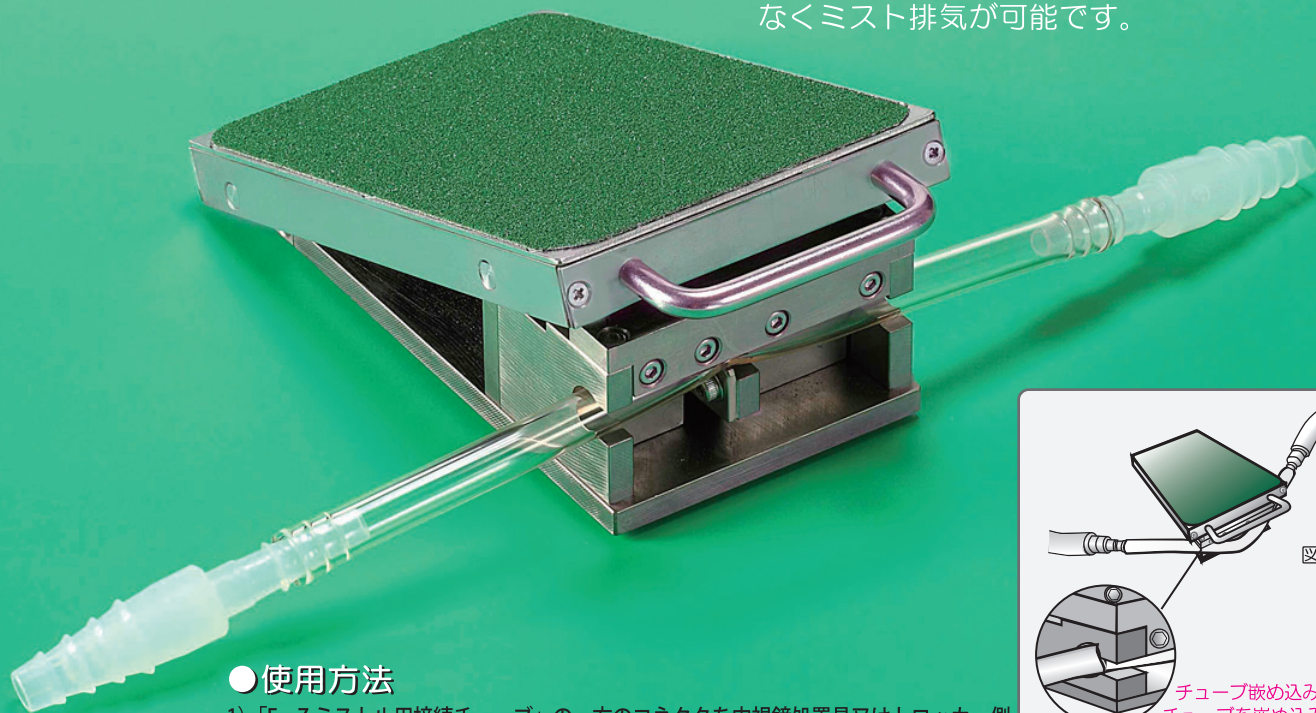
E・Zミストル

用途

内視鏡下外科手術で、組織病変の焼灼時などに発生する「ミスト」を簡易的に排気

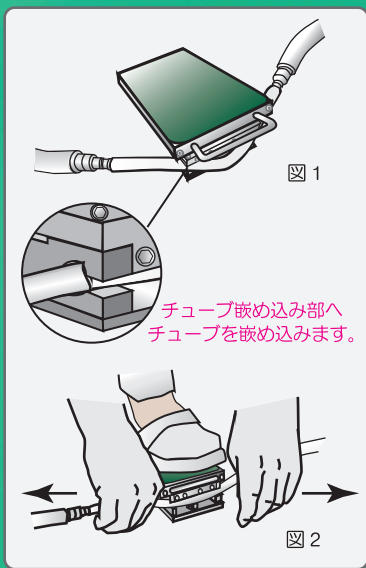
特長

- 発生する腹腔内ミストをリアルタイムに排気できます。
- 足裏ポンピングブレーキ感覚による ON-OFF 操作により、気腹圧を急激に低下させることなくミスト排気が可能です。



●使用方法

- 1) 「E・Zミストル用接続チューブ」の一方のコネクタを内視鏡処置具又はトロッカー側のチューブと接続し、他端のコネクタを排気装置側のチューブと接続します。
- 2) ペダルのつま先側両端にあるチューブ嵌め込み部にチューブを嵌め込みます。(図1)
- 3) 嵌め込んだらペダルを踏み込み、その状態でチューブ嵌め込み部の両側から出ているチューブを矢印の方向へ引っ張り、チューブのたるみを取ります。(図2)
- 4) ペダルの踏み込みを解除します。
- 5) ペダルを踏み込むと排気を実行します。ペダルの踏み込みを解除すると、排気を停止します。



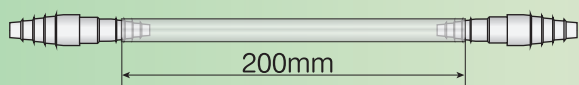
仕様

製品コード (JANコード)	製品名	サイズ	入数
29111800 (4526737292076)	E・Zミストル	縦150mm / 横90mm / 高さ65mm (重量: 1.5Kg)	1箱 1台 (未滅菌品)

※本品には、「E・Zミストル用接続チューブ」は含まれておりません。

関連製品

E・Zミストル用接続チューブ



排気チューブ
内径φ8mm-13mmのチューブ使用可能

仕様

*) 排気用チューブ 一般医療機器
医療機器届出番号: 20B1X00005000037

製品コード (JANコード)	製品名
29111810 (4526737292083)	E・Zミストル用接続チューブ (*) φ10.0mm×φ7.0mm チューブ長200mm 1箱 5本入 (1本毎EOG滅菌済)

販売窓口

〒113-0033 東京都文京区本郷三丁目42-6 南江堂ビル ☎(03)5804-8500
ホームページ <http://www.hakko-medical.co.jp/>

札幌 ☎(011)611-8520 横浜 ☎(045)954-2111 名古屋 ☎(052)914-8500 福岡 ☎(092)411-4100
仙台 ☎(022)257-8502 長野 ☎(026)276-3083 大阪 ☎(06)6453-9102 熊本 ☎(096)379-5806
柏 ☎(04)7131-8580 金沢 ☎(076)225-8560 岡山 ☎(086)243-3985 本郷商品管理センター
本郷 ☎(03)5804-8500 静岡 ☎(054)282-4185 松山 ☎(089)935-8517 ☎(03)5840-8502

製造販売

株式会社 八光
メディカル事業部

hakko®

〒389-0806 長野県千曲市大字磯部1490番地