

内視鏡下嚢胞吸引セット

ソフトカップアスピレーターセット

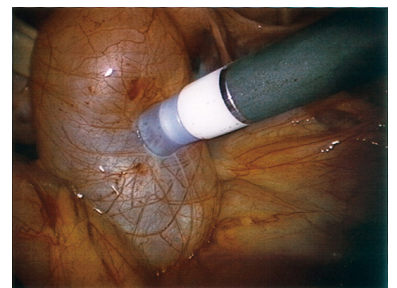
SOFT-CUP ASPIRATOR SET 医療機器承認番号：20700BZZ00723000



※現在ロングタイプの販売は中止しております。

特長

- ソフトカップ部（先端部）が卵巣表面に柔軟に吸着し、嚢胞内容液の吸引時に卵巣が収縮しても吸着がはずれにくく、内容液の漏出が防止できます。
- 吸引ニードル先端部は段差形状。
小さな穿刺孔から比較的粘性の高い内容液でも吸引ができます。また、過度の刺入による臓器内部の損傷の危険性を最小限に抑えます。
- 吸引ニードルにあらかじめ三方活栓が付いているため、吸引・洗浄等の操作が連続的に行えます。



卵巣嚢腫穿刺・吸引

写真提供：東京医科大学付属病院
産婦人科 井坂恵一先生

da k k o[®]

管理医療機器 卵巣内容液排出用セット

心のかよう医療器ハッコー | 本製品はディスプレイ製品ですので、再度のご使用は行わないでください。
製品の仕様・外観は改良のため、予告なく変更することがあります。

ソフトカップアスピレーターセット使用方法

術前準備

1. ソフトカップアスピレーターへの吸引ニードルのセット。

刃先を傷つけないように、リーク防止弁から吸引ニードルを挿入してください。吸引ニードルの細い目盛がリーク防止弁より20mm程度(図1)でている位置(吸引ニードルの針先がソフトカップより出ない状態)まで進めます。この時、三方活栓のハンドルの位置が刃先方向に向いていること(図1 三方活栓の流路がオフの状態)を確認してください。

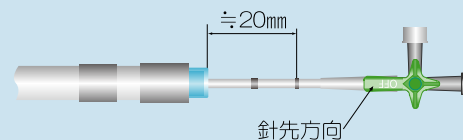


図1

2. ソフトカップアスピレーターに接続チューブを接続。

接続チューブの三方活栓をソフトカップアスピレーターの吸引口に接続してください。この時三方活栓のハンドルが吸引口方向に向いていること(図2 三方活栓の流路がオフの状態)を確認してください。

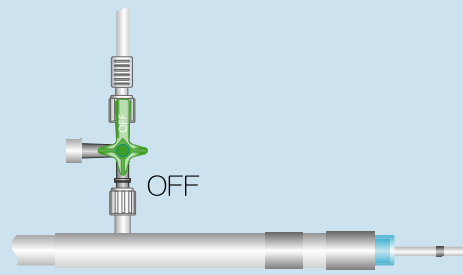


図2

3. 接続チューブと吸引チューブの接続。

接続チューブの吸引アダプターを手術室の吸引チューブと接続し、条件にあった吸引圧力に調整してください。

吸引操作

1. ソフトカップアスピレーターをトロッカーに挿入。

ソフトカップを損傷しないように、トロッカーより静かに挿入してください。

2. ソフトカップアスピレーターの卵巣表面への吸着。

接続チューブの三方活栓のハンドルをキャップ方向に切り替えると(図3 流路をオープンにする。)吸引が始まります。ソフトカップを卵巣表面に吸着させてください。

※吸引圧が高すぎる場合、臓器の損傷を起こすことがありますので注意してください。

3. 穿刺位置を決定。

卵巣表面でソフトカップをすべらせながら穿刺部位を決定してください。穿刺部位決定後、ソフトカップアスピレーターを軽く上下に動かし、吸着していることを確認してください。

4. 吸引ニードルの穿刺。

吸引ニードルを前進させて穿刺し、針先の位置は吸引ニードルの目盛で確認します。

吸引ニードルの最初の太い目盛は、針先がソフトカップ先端と同一面にあり、次の細い目盛は、ソフトカップより約10mm出ることになります。(図4・5を参考にしてください。)

5. 嚢胞内容液を吸引。

吸引ニードルの三方活栓にシリンジを接続します。三方活栓のハンドルを切り替え(三方活栓の流路オープン)、内容液をシリンジで吸引してください。吸引により卵巣が収縮しますので、卵巣の収縮に合わせてソフトカップアスピレーターを少しずつ前進させてください。

※ソフトカップアスピレーターを手前に引っ張ると、卵巣からはずれる場合がありますので、操作は十分注意して行ってください。

6. 嚢胞内の洗浄を行う場合。

内容液の吸引終了後、卵巣内部の洗浄を行う場合は、吸引ニードルの三方活栓のキャップをはずし、生理食塩水を充填したシリンジを接続し、三方活栓のハンドルを切り替え、注入を行ってください。

再び吸引を行う場合には、"5."の方法で行ってください。

7. 吸引操作の終了。

すべての操作終了後、吸引ニードルの三方活栓のハンドルを刃先方向に切り替え(三方活栓の流路がオフの状態)、吸引ニードルの太い目盛がリーク防止弁より20mm程出る位置(吸引ニードルの針先がソフトカップより出ない状態)まで吸引ニードル後退させます。次に、接続チューブの三方活栓のハンドルを吸引口方向へ切り替えてください。(三方活栓の流路がオフの状態)ソフトカップアスピレーターの吸引が解除されます。

8. ソフトカップアスピレーターの抜去。

ゆっくりソフトカップアスピレーターをトロッカーより抜去してください。

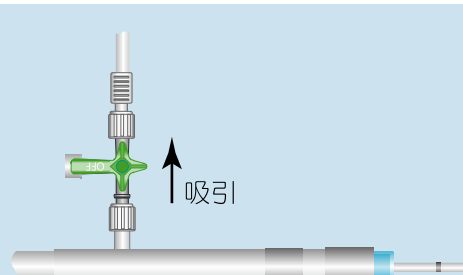


図3

・本カタログは、製品の紹介を目的として作成されていますので、ご使用になる場合には、製品に添付されている医療機器添付文書を必ずお読みください。

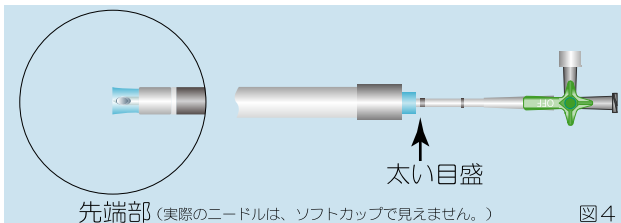


図4

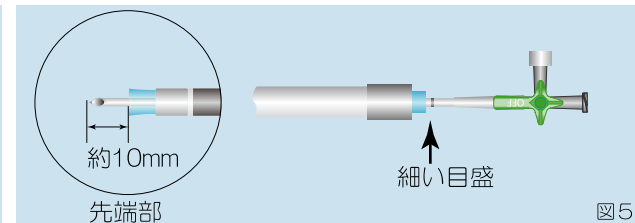


図5

仕様

製品コード	タイプ	セット内容		
		ソフトカップアスピレーター	吸引ニードル	接続チューブ
29030010	ミニタイプ	φ10×210mm	11-14G×350mm 先端14G×10mm	300mm 三方活栓付

包装形態

1箱1セット入 1セット毎ピールオープン包装 EOG滅菌済

