

一般医療機器 起子

ラップマウス

LAPMOUSE

届出番号：20B1X00005000024

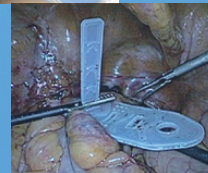
用途

腹腔鏡補助下手術における
臓器の把持・牽引・挙上及び視野の確保

臓器との接触面が大きい
ため愛護的に牽引することができます

滑りやズレを防ぐため、滑りにく
いとされる正弦波形状を採用

材質：シリコンゴム製

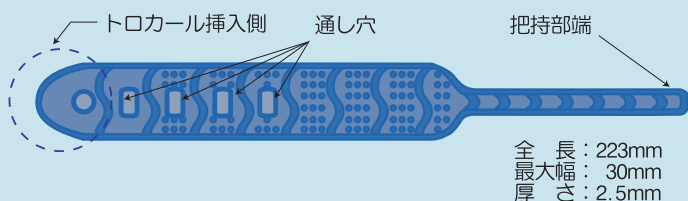


写真提供
昭和大学横浜市北部病院
消化器センター 石田 文生先生

＜使用方法＞

- 1.本製品を小切開創より胸腔又は腹腔内へ挿入します。
トロカールより腹腔内へ挿入する際には、生理食塩水にて十分に
本製品の表面を濡らし、挿入して下さい。
- 2.挙上部位の大きさに合わせ、本製品の通し穴を決定します。
- 3.挙上部位を保持部の上に置き、鉗子等で把持部端を通し
穴に通します。把持部をラレット等で固定し目的臓器
を挙上します。
- 4.本製品を取外すには、把持部の固定を解除します。
- 5.本製品を小切開創より取出します。

●レギュラタイプ



全長：223mm
最大幅：30mm
厚さ：2.5mm

●Sタイプ



全長：98mm
最大幅：13mm
厚さ：1mm

※ラップマウスSタイプはケース内に収納されています。

仕様

製品コード	規格
29111500	レギュラタイプ
29111510	Sタイプ

包装形態

1箱2枚入り、1枚毎に「ラップ」包装 EOG滅菌済

・本製品をご使用になる前に、必ず製品に添付されています
医療機器添付文書をお読みください。

販売窓口

〒113-0033 東京都文京区本郷三丁目42-6 NKDビル5階 ☎(03)5804-8500
ホームページ <http://www.hakko-medical.co.jp/>

札幌 ☎(011)611-8520 | 横浜 ☎(045)954-2111 | 名古屋 ☎(052)914-8500 | 福岡 ☎(092)411-4100
仙台 ☎(022)257-8502 | 長野 ☎(026)276-3083 | 大阪 ☎(06)6453-9102 | 熊本 ☎(096)379-5806
柏 ☎(04)7147-8500 | 金沢 ☎(076)253-8500 | 岡山 ☎(086)243-3985 | 本郷商品管理センター
本郷 ☎(03)5804-8500 | 静岡 ☎(054)282-4185 | 松山 ☎(089)935-8517 | ☎(03)5840-8502

製造販売

株式会社 八光
メディカル事業部

hakkō®

〒389-0806 長野県千曲市大字磯部1490番地