

HAKKO MONOLITH NOZZLE

# 八光

## 精密ステンレス パーツチューブシリーズ モノリスノズル



特許第3502083

モノリスノズルは、八光の減径加工技術を  
応用した二重構造を有するノズルです。

### クリーン製造

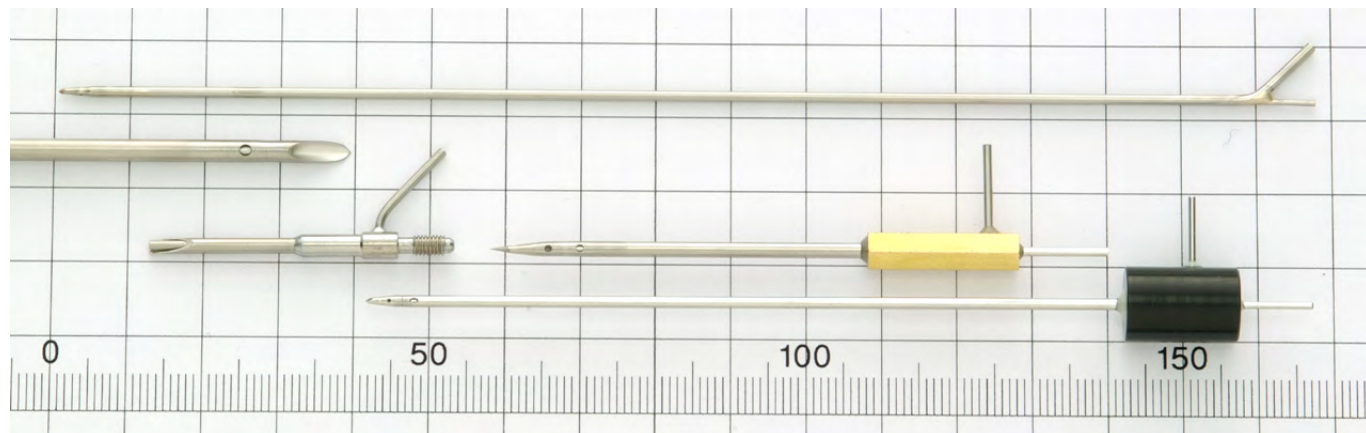
医療機器の製造技術でクリーンに製作されております。医療機器以外にも精密、薬品、食品、製菓等の製造ラインへの組み込みに、十分対応いたします。

### フリー設計

サイズはもとより、先端形状や接続部の形状等、ご使用に合わせた設計が可能です。

### 二重構造ノズル

完全な二重構造のノズルなので、異なった種類の薬液や液体の吐出・注入用途を始め、気体と液体の併用等、様々な用途にご使用いただけます。



販売窓口



株式会社 八光

〒113-0033 東京都文京区本郷三丁目 42-6 ☎ 03-5804-8500

〒553-0003 大阪市福島区福島八丁目 16-20 ☎ 06-6453-8500

札幌 ☎ 011-611-8580  
仙台 ☎ 022-257-8502  
柏 ☎ 04-7147-8500

横浜 ☎ 045-954-2111  
長野 ☎ 026-276-3083  
金沢 ☎ 076-253-8500

静岡 ☎ 054-282-4185  
名古屋 ☎ 052-914-8500  
岡山 ☎ 086-243-3985

松山 ☎ 089-935-8517  
福岡 ☎ 092-411-4044  
熊本 ☎ 096-379-5806

製造元

株式会社 八光

〒389-0806

長野県千曲市大字磯部1490番地

1404(T)

医療グレードの技術が生きる

八光モノリスノズル

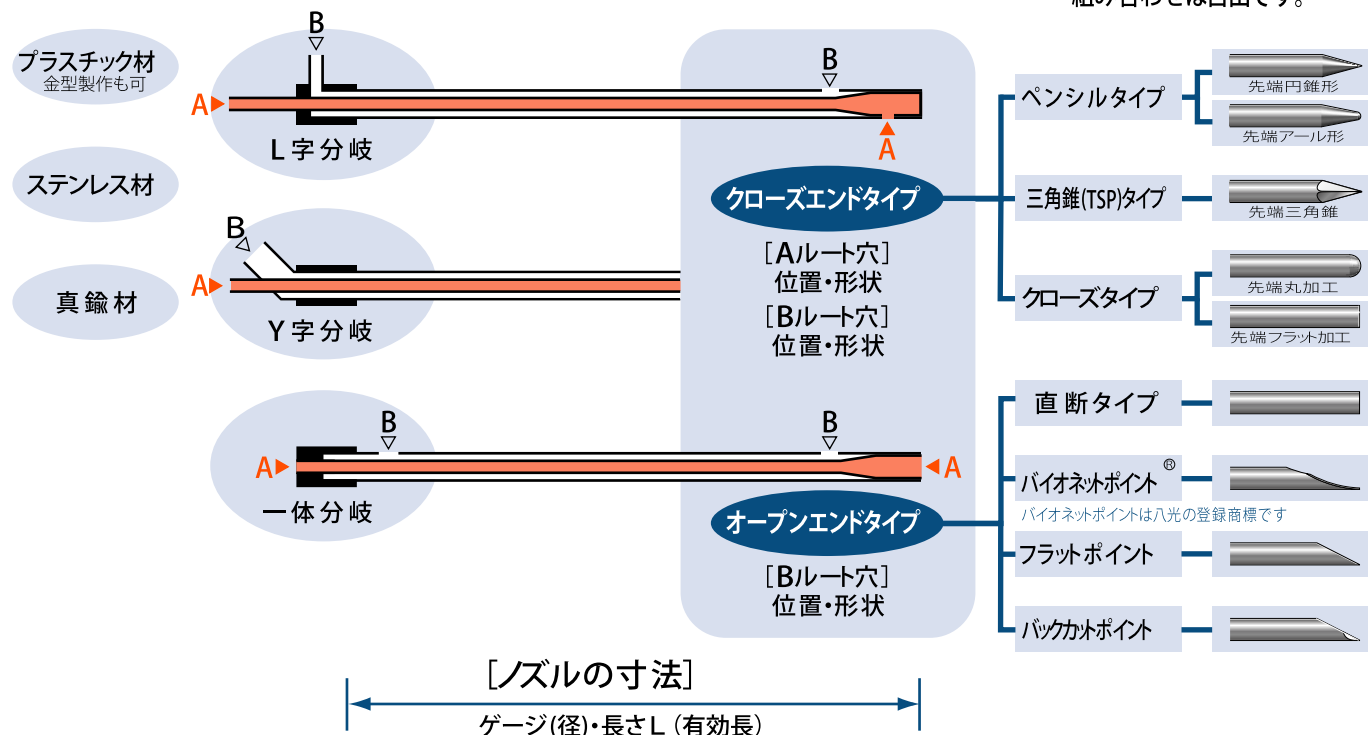
## ● 基本構成図

[接続部の材質と分岐設計]

[ノズルの材質]  
SUS304 / SUS316

[先端形状]

分岐設計と先端形状の組み合わせは自由です。



## ● 指定項目

- **数量**: 必要とする数量をご提示ください。(基本的には10本が最低数量です。)
- **接続部の材質**: 材質を指定してください。接続方式は、別途図面等で指示をお願いします。
- **接続部の分岐設計**: 分岐形状を指定してください。
- **ノズルの材質**: SUS304, SUS316のどちらかを選択してください。
- **先端形状**: クローズエンドタイプ、オープンエンドタイプの中から指定してください。
- **Aルート穴・Bルート穴**: 位置及び寸法について指定してください。
- **モノリスノズルの寸法(ゲージ長さ)**: 外管・内管の基本的な組合せは下記の通りです。

外管(アウターパイプ)	内管(インナーパイプ)
14ゲージ (外径Φ2.11mm × 内径Φ1.69mm)	外径Φ1.30mm × 内径Φ0.88mm
15ゲージ (外径Φ1.81mm × 内径Φ1.45mm)	外径Φ1.10mm × 内径Φ0.74mm
16ゲージ (外径Φ1.61mm × 内径Φ1.25mm)	外径Φ0.90mm × 内径Φ0.54mm
17ゲージ (外径Φ1.48mm × 内径Φ1.12mm)	外径Φ0.88mm × 内径Φ0.52mm
18ゲージ (外径Φ1.26mm × 内径Φ0.90mm)	外径Φ0.75mm × 内径Φ0.39mm

上の表より外管のゲージ(径)と長さL(有効長)を指定してください。組合せが上の表と異なる場合には、外管、内管それぞれを指定してください。

- ※ 基本構成以外の形状・材質等で設計をお考えの場合には、その旨図面等でご提示願います。
- ※ 納入の梱包形態についても指定をお願いします。