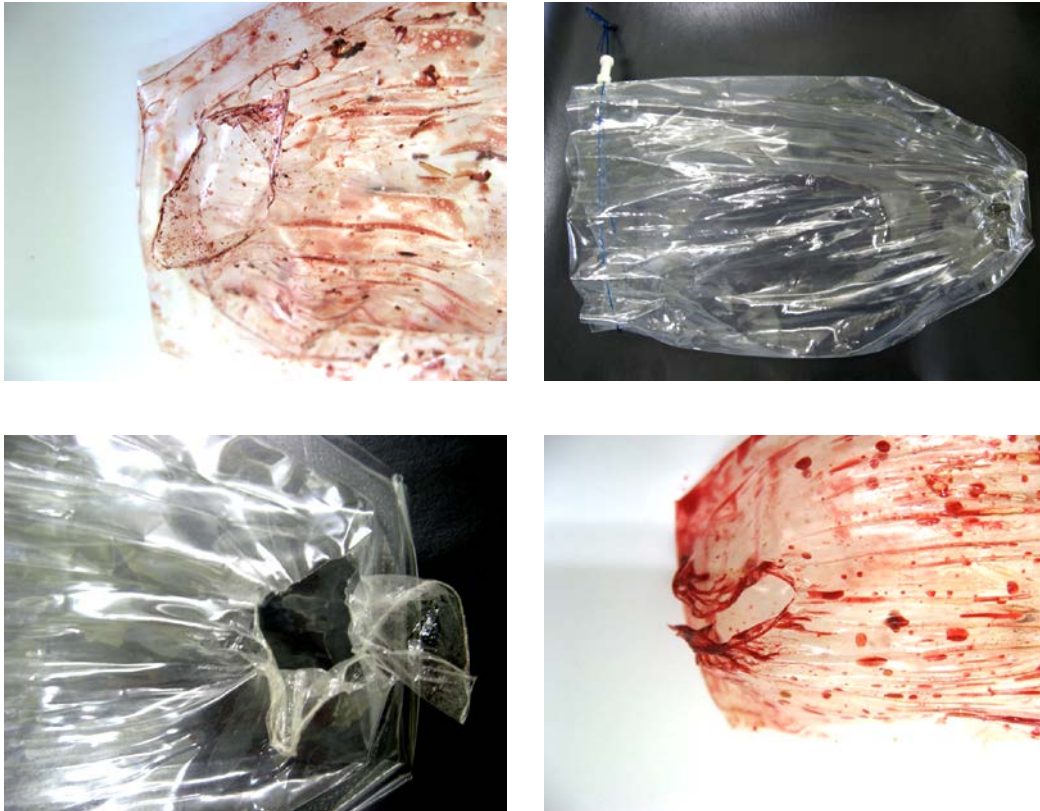


## 「E・Z パース」のパース破損」にかかわる重要なお知らせ

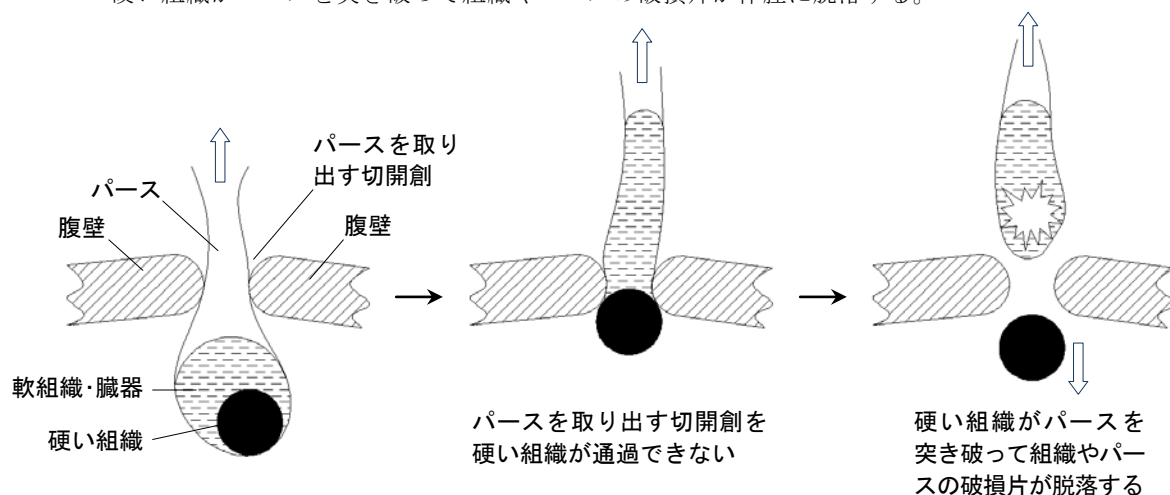
回収物を収納したパースを体外に引き出す際、パースが破れて回収物が体腔に落下する不具合が複数報告されています。

### E・Z パースの破損事例



#### 1. 原因：

回収物に含まれる硬い組織がパースを取り出す切開創より大きく、これを通過できない場合、硬い組織がパースを突き破って組織やパースの破損片が体腔に脱落する。



#### 2. お願い：

- ・ ご使用に際しましては「添付文書」を十分にご確認下さい。
- ・ 添付文書の<使用方法等に関連する使用上の注意>欄に記載のとおり、回収物がパースの取り出しに使用する切開創に対して大きすぎる場合は、パース全体を取り出す際に異常な抵抗がかかることがあります。回収物に硬い組織が含まれる場合はパースが破損し、収納された組織やパースの破損片が脱落する恐れがありますので、特にご注意下さい。